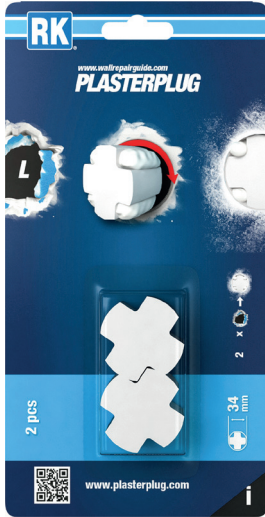




PLASTERPLUG

Uppdaterad: 21.10.2022



PLASTERPLUG	
Förpackningsstorlek	(S) 12 mm, (M) 18 mm, (L) 34 mm, (XL) 84mm
Färg	Vit
Beskrivning	Tidsbesparande väggreparationsmetod för gipsskivor. Det tomma utrymmet bakom är inte längre ett problem.
TEKNISKA DATA	
Material	Kritbaserat

ANVÄNDNING

PLASTERPLUG är en reparationslösning som återställer en gipsskiva nästan till dess tidigare skick till skillnad från traditionella kosmetiska reparationer. Resultatet är en perfekt plan yta som till och med kan borras precis som en ny vägg.

Pluggar finns i storlekar från 12 mm upp till 84 mm. Förpackningar är färgkodade enligt pluggstorlek och applikationer. Förpackningarna innehåller 2-8 pluggar samt information om deras vanligaste användningsområden.

PRODUKTEGENSKAPER

- Patenterad och prisbelönt innovation för väggreparationer
- Sparar tid
- Tomt utrymme bakom väggen är inte längre ett problem, även vid större reparationer
- Du kan använda flera pluggar tillsammans för att reparera större hål
- Mycket enkel att använda
- Krymper inte - Jobbet är klart på en gång
- Lämplig för gipsskivor och trä
- Otoliga reparationsalternativ

Fortsätter på nästa sida...

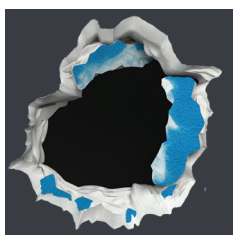


Uppdaterad: 21.10.2022

BRUKSANVISNING

Steg 1A. Förberedning

Identifiera först storleken på skadan och utvärdera den bästa gipspluggstorleken. Använd sedan Plasterplug verktygssatsen eller en borr för att göra ett rätt stort hål. Hålet ska vara något mindre än Plasterplug, till exempel för en 12 mm plugg bör du borra hålet till 11 mm.



Borra hålet till rätt storlek.

Steg 1B. Förberedning

Rengör och slipa omgivningen av hålet.



Slipa omgivningen av hålet.

Steg 1C. Förberedning

Det här steget gäller bara dig om du använder de små 12 eller 18 mm pluggarna. De större pluggarna är redan skurna i mindre bitar. Hur långa du vill att dina pluggar ska vara beror på mängden tomt utrymme bakom din vägg. Mät hålets djup. Även pluggen är tunnare i ena änden och tjockare i den andra så att du kan testa pluggen och välja den perfekta passformen.

Bryt sedan din plugg (för hand) till rätt storlek. Det finns färdiga markeringar på pluggarna som gör det väldigt enkelt.

Fortsätter på nästa sida...



PLASTERPLUG

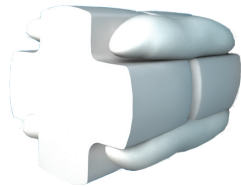
Uppdaterad: 21.10.2022



Bryt pluggen till rätt storlek.

Steg 1D Förberedning

Applicera RK Total Fill i skårer i pluggens sidor.



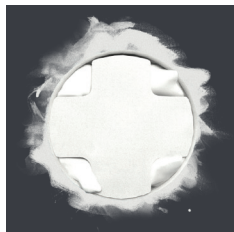
Applicera spackel i skårer i pluggens sidor.

Step 2A Applicering

Om du borrar hålet till rätt storlek ska pluggen glida in med bara lite friktion. Du vill inte att det ska vara för lätt för då kommer inte pluggen att sitta på plats men du vill inte att den ska vara för tät för då kommer du att använda mer energi än vad som behövs.

Om du använde en för liten borr kan du försöka slipa hålet. Det kommer att få pluggen att passa bättre. Men slipa inte för mycket!

Om du gjort hålet för stort kan du alltid sprida lite spackel på sidorna av hålet och sedan slipa för att göra det bättre igen.



Tryck försiktigt in pluggen i hålet.

Step 2B Applicering

Använd en murslev för att applicera RK Total Fill på pluggen.

Fortsätter på nästa sida...



PLASTERPLUG

SE

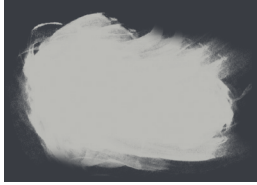


4 / 4

TEKNISK DATABLAD

TDS

Uppdaterad: 21.10.2022



Bred ut spackel över pluggen.

Step 2C Applicering

Låt det sedan torka. Torktiden är mellan 1 till 5 timmar, beroende på hur stort hålet var och hur mycket spackel du använde.

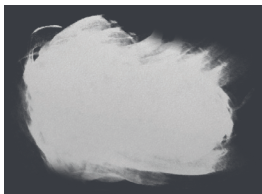


Låt spacklet torka i 1-5 timmar.

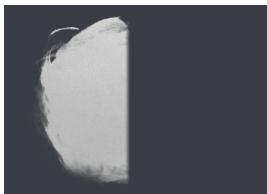
Step 3 Finslipning

Slipa ytan efter att den har torkat.

För de större och djupare hålen kan du behöva sprida mer spackel efter slipning eftersom även med vår lågkrympande spackel kan det bli viss krympning beroende på förhållandena. I så fall, applicera spackel igen, vänta och slipa sedan igen.



Slipa ytan för en jämn finish.



Måla väggen med valfri färg.

Du kan till och med borra en ny skruv på samma plats för att hålla en tavla.