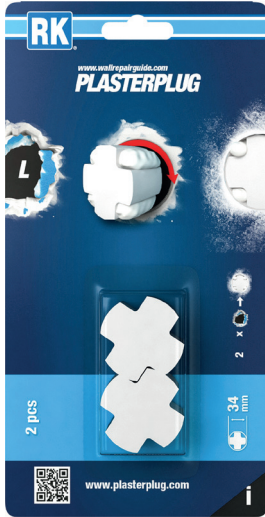




# PLASTERPLUG

Päivitetty: 21.10.2022



PLASTERPLUG	
Pakkauskoot	(S) 12 mm, (M) 18 mm, (L) 34 mm, (XL) 84mm
Väri	Valkoinen
Kuvaus	Aikaa säästävä seinäkorjausmenetelmä kipsilevyille. Takana oleva tyhjä tila ei ole enää ongelma.
TEKNISET TIEDOT	
Materiaali	Liitukivipohjainen

## KÄYTTÖ

Plasterplug on todellinen korjausratkaisu, joka palauttaa kipsilevyn lähes entiseen tilaan, toisin kuin perinteiset kosmeettiset korjaukset. Lopputuloksena on täydellinen tasainen pinta, joka voidaan jopa porata aivan kuten uutta seinää.

Plugeja on saatavana 12 mm - 84 mm kokoisina. Tuotepakkaukset on värikoodattu plugin koon ja käyttötarkoituksen mukaan. Pakkaukset sisältävät 2-8 plugia sekä tiedot niiden yleisimmistä käyttötavoista.

## OMINAISUUDET

- Patentoitu ja palkittu seinäkorjausnovaatio
- Säästää aikaa
- Tyhjä tila seinän takana ei ole enää ongelma, edes suuremmissa korjauksissa
- Voit käyttää useita plugeja yhdessä suurempien reikien korjaamiseen
- Erittäin helppokäyttöinen
- Ei kutistu - heti valmis
- Sopii kipsilevyille ja puulle
- Lukemattomia korjausvaihtoehtoja

Jatkuu seuraavalla sivulla...

F

1 / 4

TEKNINEN TUOTESELOSTE

TDS

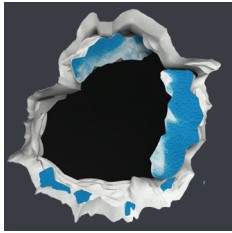


Päivitetty: 21.10.2022

## KÄYTTÖOHJEET

### Vaihe 1A. Valmistelu

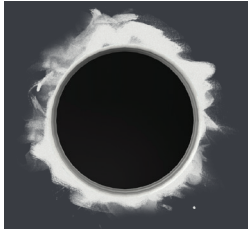
Mittaa ensin vaurion koko ja arvioi sopivin plugin koko. Käytä sitten Plasterplug-työkalusarjaa tai muuta poraa oikean kokoisen reiän tekemiseen. Reiän tulee olla hieman pienempi kuin Plasterplug esim. 12 mm:n plugille porataan 11 mm reikä.



*Poraa reikä oikean kokoiseksi.*

### Vaihe 1B. Valmistelu

Puhdista ja hio reiän ympäristö.



*Hio reiän ympäristö.*

### Vaihe 1C. Valmistelu

Tämä vaihe pätee vain, jos käytät pieniä 12 tai 18 mm:n plugeja. Isommat plugit on jo valmiiksi leikat-  
tu pienemmiksi paloiksi. Plugin lopullinen pituus riippuu seinän takana olevan tyhjän tilan määrästä.  
Mittaa reiän syvyys. Plugi on toisesta päästä ohuempi ja toisesta paksumpi, joten voit testailta ja valita  
täydellisen istuvuuden.

Katkaise plugi (käsin) oikean pituiseksi. Plugeissa on valmiita merkintöjä, jotka tekevät katkaisemisesta  
erittäin helppoa.

Jatkuu seuraavalla sivulla...



# PLASTERPLUG

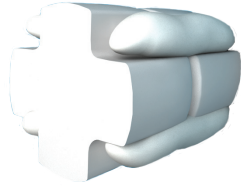
Päivitetty: 21.10.2022



*Katkaise plugi oikeaan mittaan.*

## Vaihe 1D Valmistelu

Levitä RK Total Fill korjausmassaa plugin sivuilla oleviin uriin.



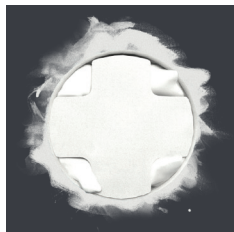
*Levitä korjausmassaa plugin sivuilla oleviin uriin.*

## Vaihe 2A Asennus

Jos reikä on porattu oikean kokoiseksi, tulpan pitäisi liukua sisään vain pienellä kitkalla. Plugin ei pidä upota reikään liian helposti, koska silloin plugi ei pysy paikoillaan, mutta reiän ei myöskään pidä olla liian tiukka, koska silloin asentaminen käy todella hankalaksi.

Jos reikä on porattu liian pienellä terällä, voit kokeilla reiän hiomista, jotta plugi istuu paremmin paikoilleen. Mutta älä hio liikaa!

Jos reikä on porattu liian isolla terällä, voit aina levittää hieman täyteainetta reiän reunoille ja sitten hioa, jotta reiän koko olisi sopiva.



*Paina plugi varovasti reikään.*

## Vaihe 2B Asennus

Levitä lastalla RK Total Fill korjausmassaa plugin päälle.

Jatkuu seuraavalla sivulla...

FI

3 / 4

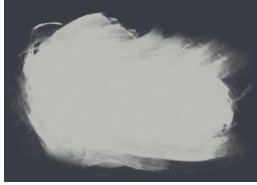
TEKNINEN TUOTESELOSTE

TDS



# PLASTERPLUG

Päivitetty: 21.10.2022



*Levitä korjausmassaa plugin päälle.*

## Vaihe 2C Asennus

Anna massan kuivua. Kuivumisaika on 1-5 tuntia riippuen reiän koosta ja käytetyn korjausmassan määrästä.

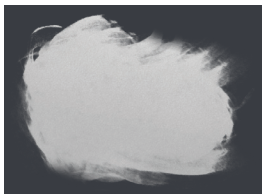


*Anna korjausmassan kuivua 1-5 tuntia.*

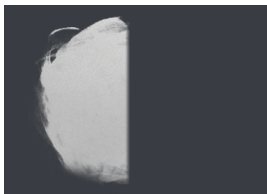
## Vaihe 3A Viimeistely

Kuivumisen jälkeen hio pinta.

Isompiin ja syvempiin reikiin voi joutua levittämään lisää tasoitetta hionnan jälkeen, koska korjausmassalla saattaa esiintyä kutistumista olosuhteista riippuen, vaikka RK Total Fill kutistuuikin kuivuessaan vain vähän. Levitä siinä tapauksessa massaa uudelleen, odota ja hio sitten sileäksi.



*Hio pinta sileäksi.*



*Maalaa seinä haluamallasi maalilla.*

Voit jopa porata uuden ruuvin samaan paikkaan taulua varten.

FI

4 / 4

TEKNINEN TUOTESELOSTE

TDS